



**Керма**

*Классика архитектурных решений*



 **Славдом**





Татьяна  
Заглумонина,  
руководитель  
АБ "Архстройдекор"



Сергей  
Туманин,  
Руководитель  
Галерея GST  
(Галерея Сергея Туманина)



Александр  
Рыкаткин,  
Главный Архитектор  
АК «Проекция»

## Дом мечты

Построить дом, посадить дерево, родить сына...

Из поколения в поколение понятие самореализованности человека включает в себя три нехитрых составляющих, и первая из них - построить собственный дом. Каким он будет? Как пройти этот непростой путь основания родовой усадьбы с наименьшими потерями, как правильно и технологично возвести конструкции, как предусмотреть все особенности гармоничного построения пространства?

Итак, шаг вперед сделан, и решение принято - строить дом нужно!

Первое, о чем нужно подумать - какие требования Вы предъявляете к своему будущему жилью? Будет ли это огромный замок, дворец с бассейнами, кинозалами и бильярдными или Вам требуется уютный маленький домик с террасой в сад? Какие средства Вы готовы вложить в планируемое строительство? В какие сроки хотели бы возвести дом?

Все эти вопросы я задаю каждому человеку перед разработкой проекта. Очень важно, чтобы дом мечты

был домом мечты именно того человека, который будет в нем жить, чтобы этот дом был отражением личности Хозяина, отражением в камне или... кирпиче. Вот и подошли к выбору материала. Один из главных вопросов, задаваемых мне Заказчиками - из чего я посоветую строить Дом.

И тогда мы начинаем рассуждать, вспоминать всем известную сказку о поросятах, обращаемся к самым красивым и надежным сооружениям древности - Нижегородскому Кремлю, купеческим усадьбам, к сохранившимся красивейшим историческим улицам города. Везде наш взгляд останавливается на керамическом кирпиче - материале, проверенном не просто годами - веками использования, материале, ставшем символом надежности и качества. Из какого материала я могу посоветовать строить Дом мечты - конечно же, из надежного.

В наши дни мы окружены высокотехнологичными искусственными материалами, зачастую не приносящими пользы здоровью. Дом, в котором будут жить

наши любимые люди, наши дети, внуки и правнуки должен быть экологически чистым. Дом должен дарить счастье и здоровье. В Доме мечты у детей нет аллергий, в нем не сохнет горло, не приживается плесень и не скапливается статическое электричество. Помните, как бабушка кормила Вас кашей из керамической плошки, как доставала ее, покрытую золотистой корочкой, из русской печки, и красные керамические кирпичи этой печки дарили свое тепло Вашим детским ладошкам? Второй мой совет - Дом для любимой семьи должен быть выполнен из материалов, дарящих здоровье.

За многие годы работы архитектором я построила огромное количество домов. Я люблю каждый из них, но самым дорогим всегда будет собственный дом, дом моей собственной мечты. Я постоянно слежу за новинками в области строительства, но для меня не стояло вопроса в выборе материала - моя семья будет жить только в доме из керамики!

Татьяна Заглумонина







## ПШЕНИЧНОЕ ЛЕТО



Поверхность кирпича может быть гладкой или с одной из четырех видов фактурных накаток, подчеркивающих индивидуальность архитектурного стиля.

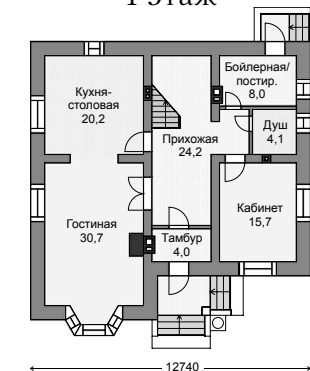


проект  
37-79

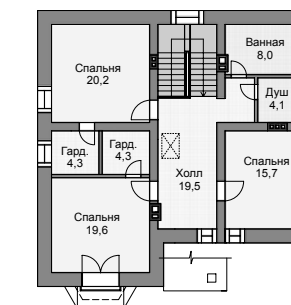
Керма



1 этаж



2 этаж



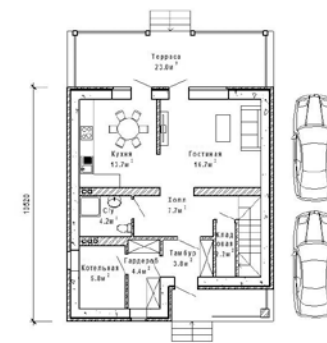
## Характеристики проекта

Общая площадь:	199,2 м <sup>2</sup>
Размер дома:	12,7х13,2 м.
Этажность:	1
Мансардный этаж	да
Черданое помещение	нет
Гараж:	нет

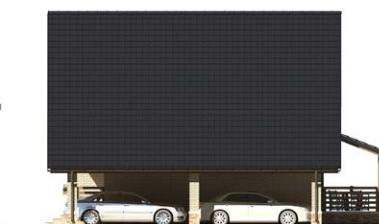
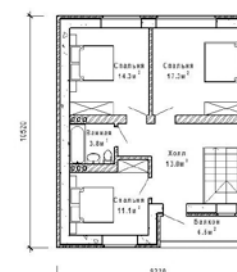




1 этаж



2 этаж



### Характеристики проекта

Общая площадь:	118,6 м <sup>2</sup>
Размер дома:	13,2x10,52 м.
Этажность:	2
Мансардный этаж	нет
Черданое помещение	нет
Гараж:	нет



архитектор  
Рыкаткин  
Александр



### Характеристики проекта

Общая площадь:	186,0 м <sup>2</sup>
Размер дома:	13,48 x 13,92 м
Этажность:	2
Мансардный этаж	нет
Черданое помещение	нет
Гараж:	есть

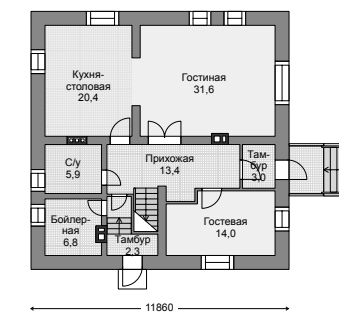


проект  
39-22

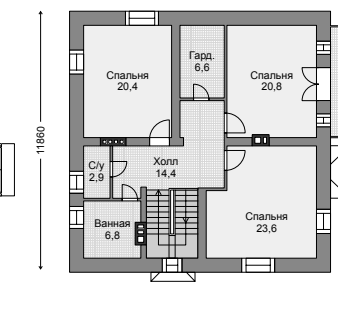
Керма



1 этаж



2 этаж



## Характеристики проекта

Общая площадь: 192,9 м<sup>2</sup>

Размер дома: 11,8x11,8 м.

Этажность: 1

Мансардный этаж: да

Черданое помещение: нет

Гараж: нет





1 этаж



2 этаж



подвал



### Характеристики проекта

Общая площадь:	358,0 м <sup>2</sup>
Размер дома:	00,0x00,0 м
Этажность:	2
Мансардный этаж	нет
Черданое помещение	нет
Гараж:	да









1 этаж



2 этаж



### Характеристики проекта

Общая площадь:	144,0 м <sup>2</sup>
Размер дома:	11.05x10.04 м.
Этажность:	2
Мансардный этаж	нет
Черданое помещение	нет
Гараж:	да



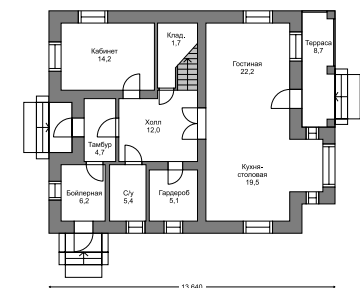
проект  
55-54



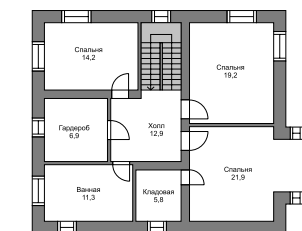
СТРОМА



1 этаж



2 этаж



### Характеристики проекта

Общая площадь:	183,2 м <sup>2</sup>
Размер дома:	13.6 x 10.6 м
Этажность:	2
Мансардный этаж	нет
Черданое помещение	да
Гараж:	нет

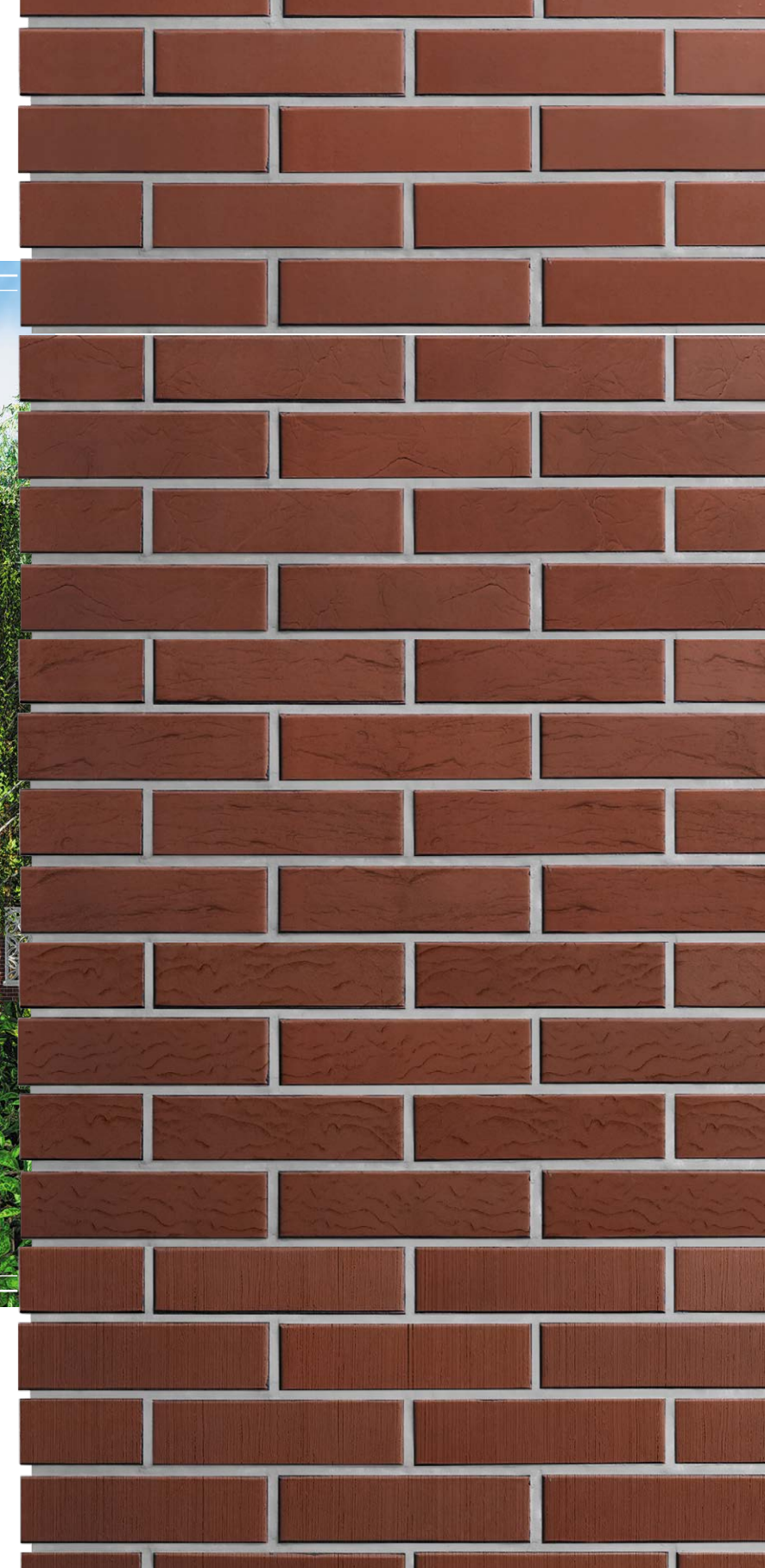




**БОРДО**



Поверхность кирпича может быть гладкой или с одной из четырех видов фактурных накаток, подчеркивающих индивидуальность архитектурного стиля.



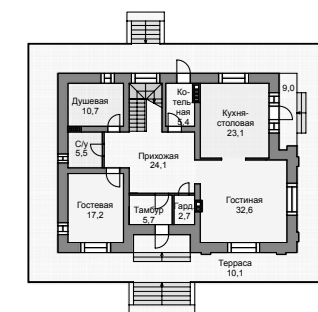


проект  
38-48

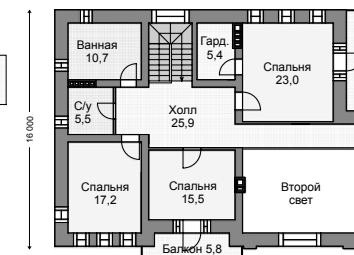
 Керма



1 этаж



2 этаж



## Характеристики проекта

Общая площадь:	230,2 м <sup>2</sup>
Размер дома:	20 x 16 м
Этажность:	2
Мансардный этаж	нет
Черданое помещение	да
Гараж:	нет

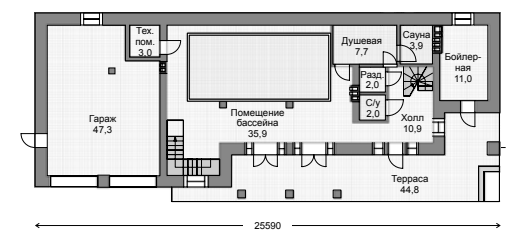


проект  
38-50

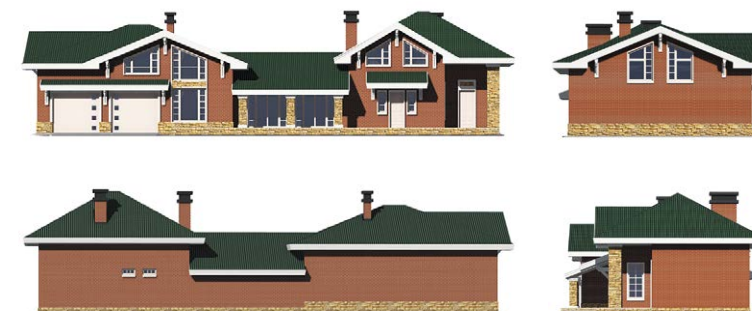
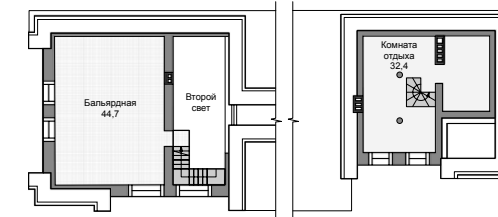
Керма



1 этаж



2 этаж



### Характеристики проекта

Общая площадь:	196,8 м <sup>2</sup>
Размер дома:	25.5 x 9.5 м
Этажность:	1
Мансардный этаж	да
Бассейн	да
Бильярдная	да
Черданое помещение	нет
Гараж:	да

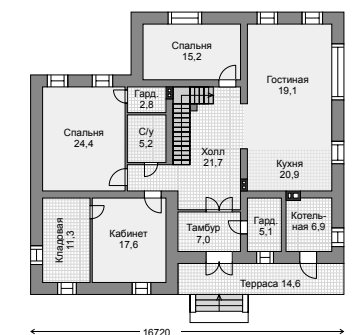


проект  
41-05

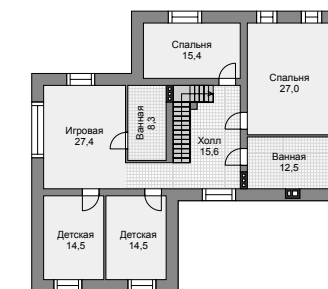
 Керма



1 этаж



2 этаж



## Характеристики проекта

Общая площадь:	293 м <sup>2</sup>
Размер дома:	16.7 x 11.7 м
Этажность:	1
Мансардный этаж	да
Черданое помещение	нет
Гараж:	нет

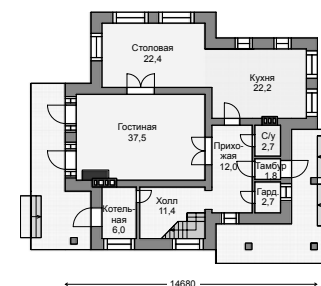


проект  
37-05

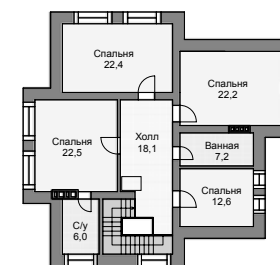
Керма



1 этаж



2 этаж



## Характеристики проекта

Общая площадь:	230,4 м <sup>2</sup>
Размер дома:	14,6 x 13,8 м
Этажность:	1
Мансардный этаж	да
Черданое помещение	нет
Гараж:	нет





**ТЕРРАКОТОВЫЙ**

Поверхность кирпича может быть гладкой или с одной из двух видов фактурных накаток, подчеркивающих индивидуальность архитектурного стиля.

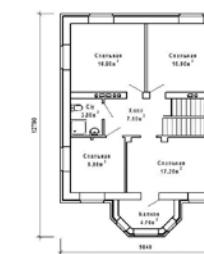




1 этаж



2 этаж



### Характеристики проекта

Общая площадь:	151,1 м <sup>2</sup>
Размер дома:	9.84 x 12.79 м
Этажность:	2
Мансардный этаж	нет
Черданое помещение	нет
Гараж:	да



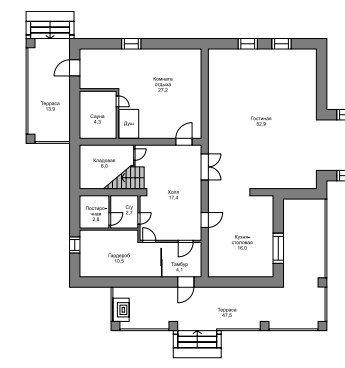
проект  
56-08



СТРОМА



1 этаж



2 этаж



### Характеристики проекта

Общая площадь:	274,9 м <sup>2</sup>
Размер дома:	16.6 x 16.1 м
Этажность:	2
Мансардный этаж	нет
Чердачное помещение	да
Гараж:	нет





СТРОМА



КОРИЧНЕВЫЙ



Поверхность кирпича может быть гладкой или с одной из двух видов фактурных накаток, подчеркивающих индивидуальность архитектурного стиля.

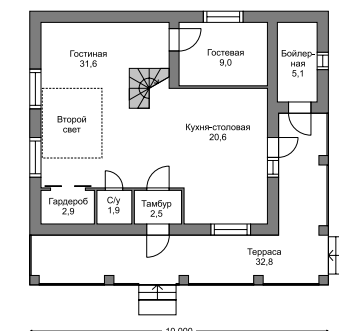


проект  
63-19

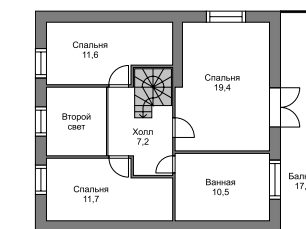
СТРОМА



1 этаж



2 этаж



## Характеристики проекта

Общая площадь:	127,6 м <sup>2</sup>
Размер дома:	11.1 x 10.4 м
Этажность:	1
Мансардный этаж	да
Черданое помещение	нет
Гараж:	нет



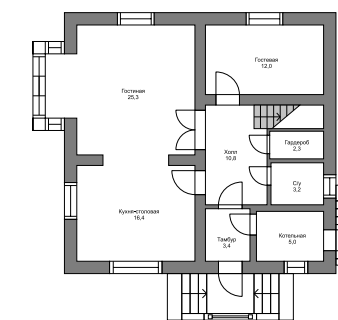
проект  
55-60



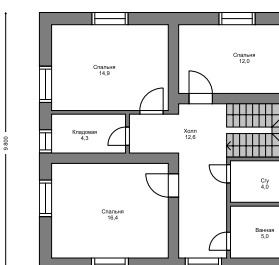
СТРОМА



1 этаж



2 этаж



## Характеристики проекта

Общая площадь:	147,6 м <sup>2</sup>
Размер дома:	11.4 x 9.8 м
Этажность:	2
Мансардный этаж	нет
Черданое помещение	да
Гараж:	нет

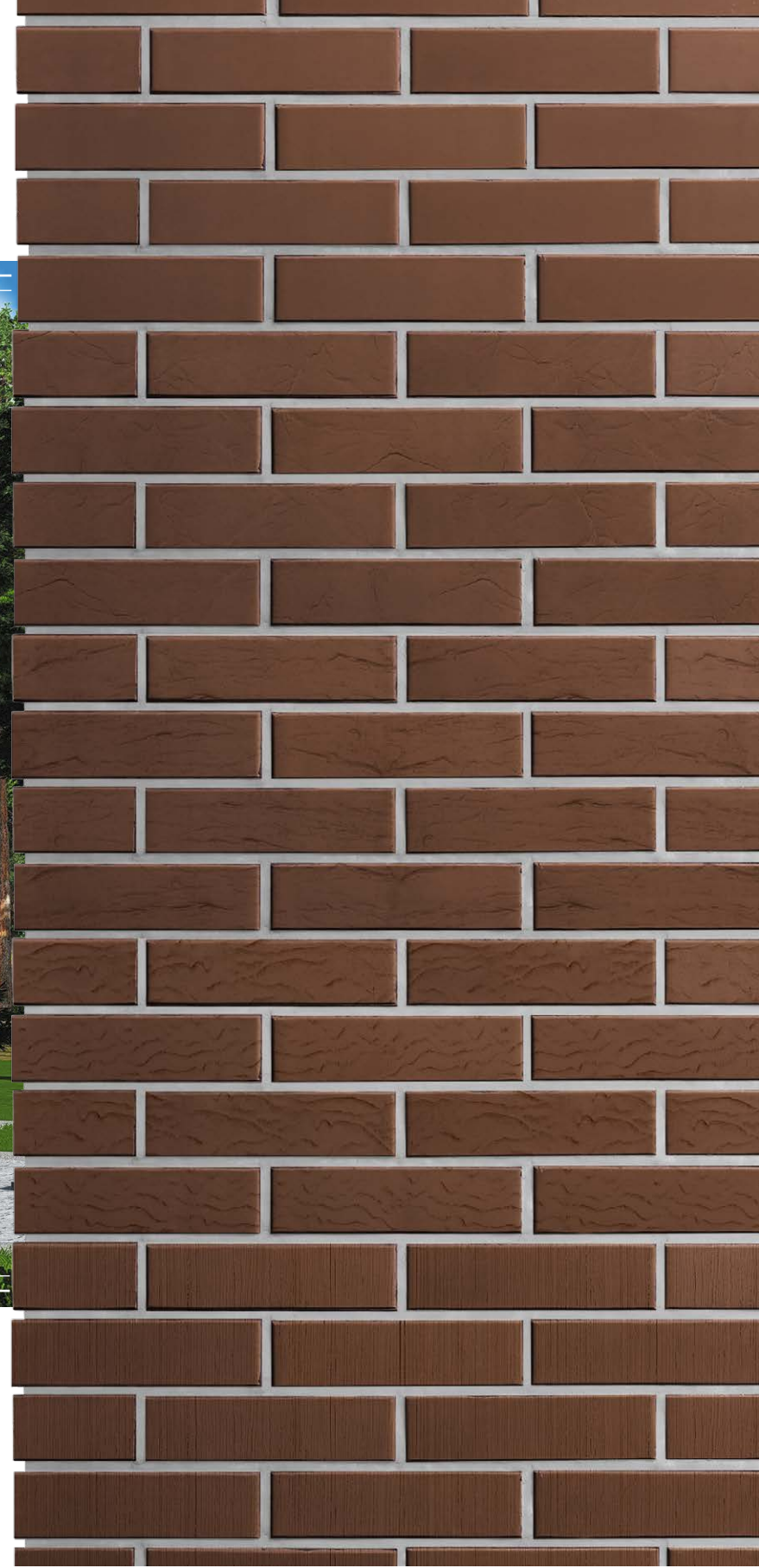




ТЕРРАКОТ



Поверхность кирпича может быть гладкой или с одной из четырех видов фактурных накаток, подчеркивающих индивидуальность архитектурного стиля.







1 этаж



2 этаж



### Характеристики проекта

Общая площадь:	185,0 м <sup>2</sup>
Размер дома:	14.35 x 11.71 м
Этажность:	2
Мансардный этаж	нет
Черданое помещение	нет
Гараж:	да

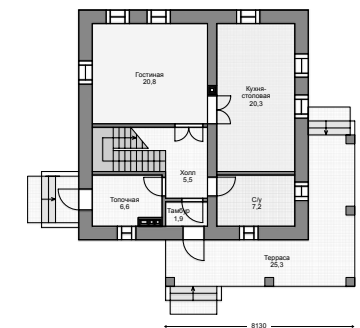


проект  
72-79

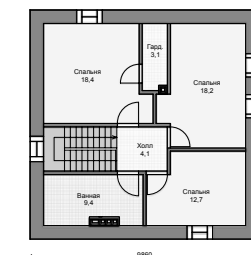
Керма



1 этаж



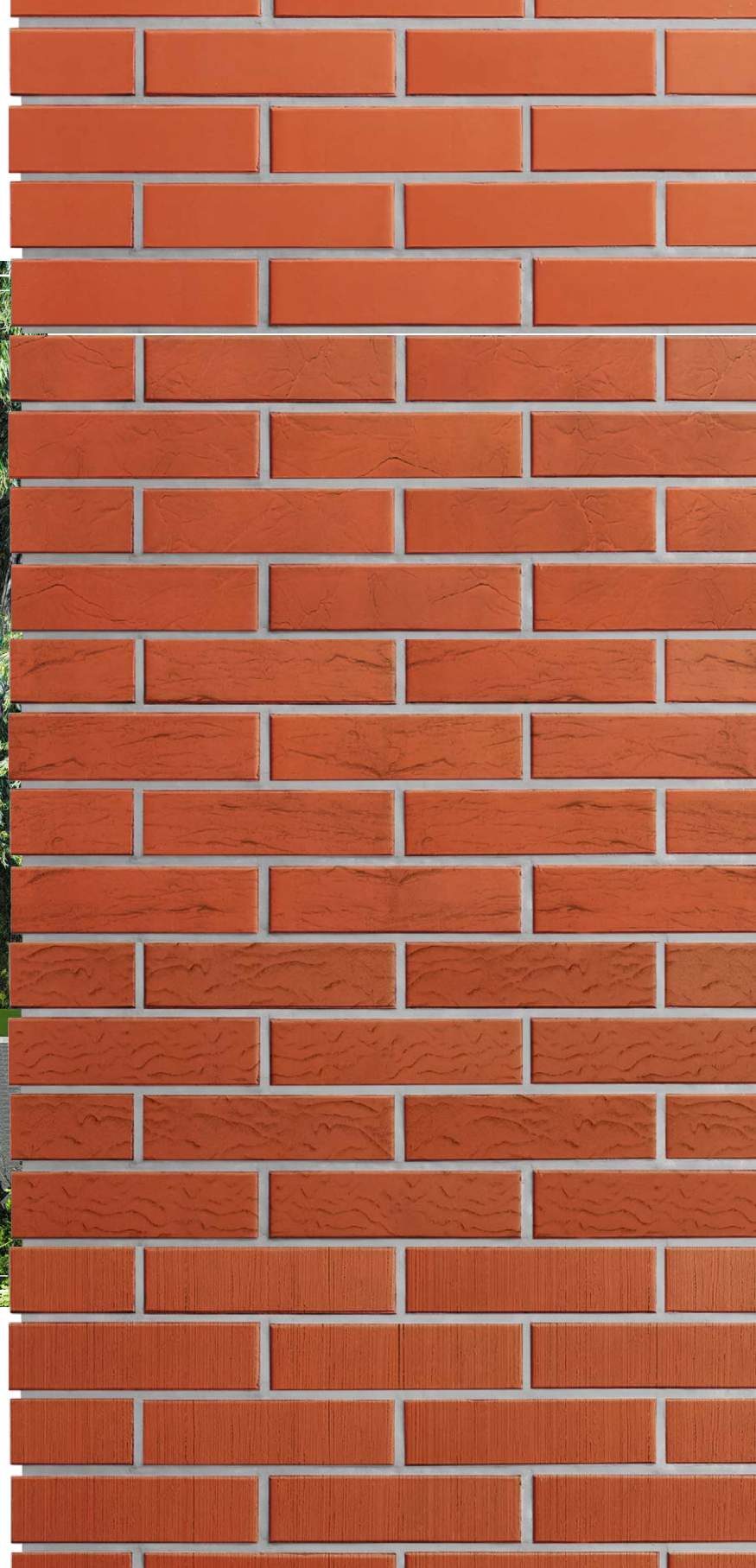
2 этаж



## Характеристики проекта

Общая площадь:	129,3 м <sup>2</sup>
Размер дома:	9.8 x 9.8 м + терраса
Этажность:	1
Мансардный этаж	да
Черданое помещение	нет
Гараж:	нет





**КРАСНЫЙ**

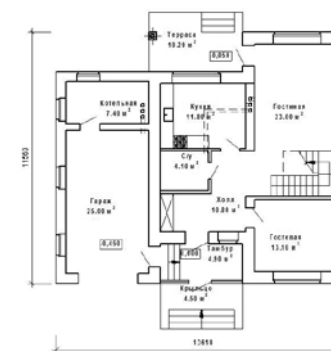


Поверхность кирпича может быть гладкой или с одной из четырех видов фактурных накаток, подчеркивающих индивидуальность архитектурного стиля.





1 этаж



2 этаж



## Характеристики проекта

Общая площадь:	163,0 м <sup>2</sup>
Размер дома:	13.61 x 11.56 м
Этажность:	2
Мансардный этаж	нет
Черданое помещение	нет
Гараж:	да

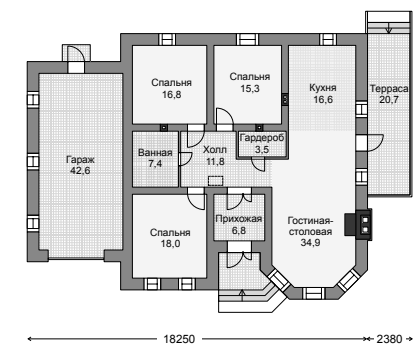


проект  
39-01

Керма



1 этаж



### Характеристики проекта

Общая площадь:	173,7 м <sup>2</sup>
Размер дома:	20.6 x 14.2 м
Этажность:	1
Мансардный этаж	нет
Черданое помещение	да
Гараж:	да

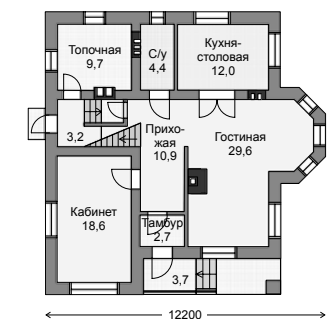


проект  
53-31

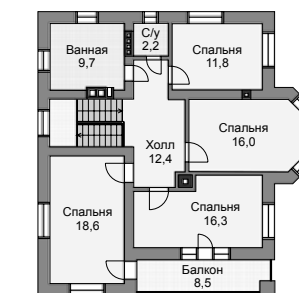
 Керма



1 этаж



2 этаж



## Характеристики проекта

Общая площадь:	178 м <sup>2</sup>
Размер дома:	12.2 x 12.43 м
Этажность:	2
Мансардный этаж	нет
Черданое помещение	да
Гараж:	нет

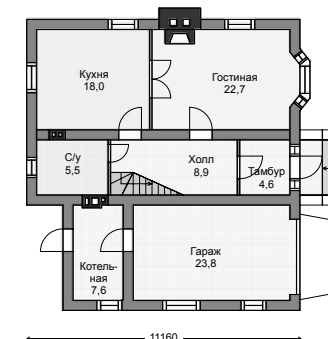


проект  
53-68

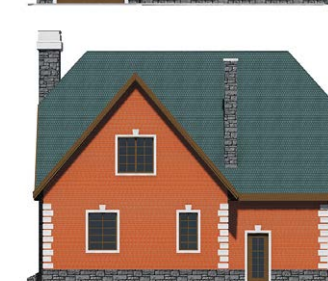
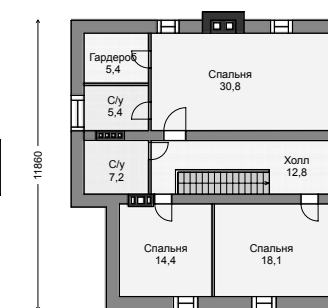
Керма



1 этаж



2 этаж



### Характеристики проекта

Общая площадь:	185,2 м <sup>2</sup>
Размер дома:	11.1 x 11.8 м
Этажность:	2
Мансардный этаж	да
Черданое помещение	нет
Гараж:	да

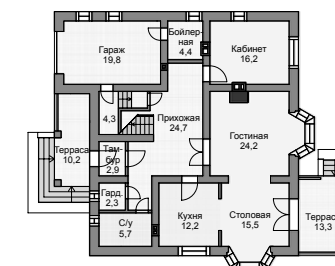


проект  
54-77

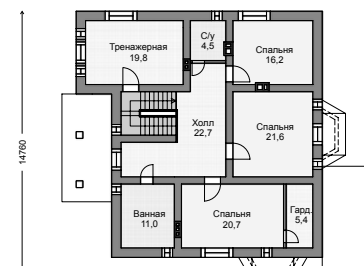
Керма



1 этаж



2 этаж



## Характеристики проекта

Общая площадь:	254,1 м <sup>2</sup>
Размер дома:	14,7 x 14,7 м
Этажность:	2
Мансардный этаж	да
Черданое помещение	нет
Гараж:	да





ШОКОЛАД



Поверхность кирпича может быть гладкой или с одной из четырех видов фактурных накаток, подчеркивающих индивидуальность архитектурного стиля.



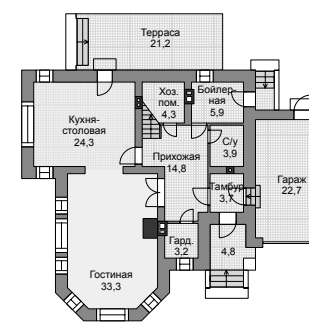


проект  
39-51

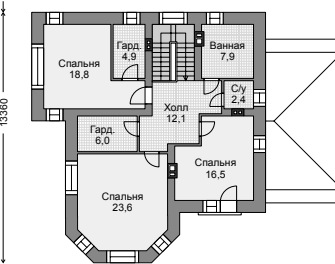
 Керма



1 этаж



2 этаж



### Характеристики проекта

Общая площадь:	208,3 м <sup>2</sup>
Размер дома:	16.5 x 16.3 м
Этажность:	2
Мансардный этаж	нет
Черданое помещение	да
Гараж:	да

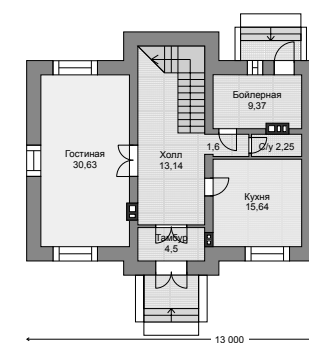


проект  
41-46

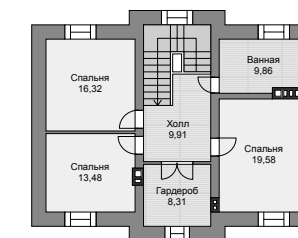
 Керма



1 этаж



2 этаж



### Характеристики проекта

Общая площадь: **161,38 м<sup>2</sup>**

Размер дома: 13 x 10.9 м

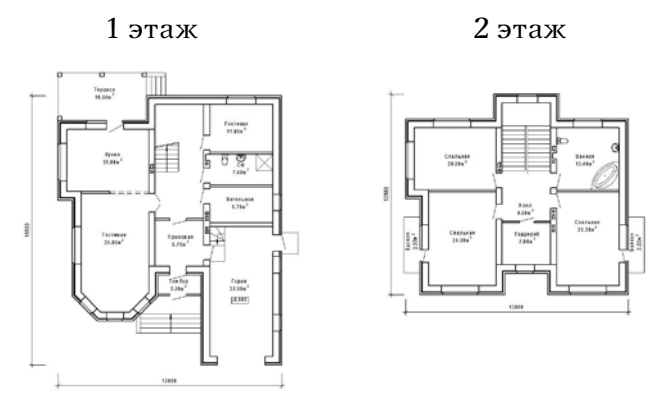
Этажность: 2

Мансардный этаж: нет

Черданое помещение: да

Гараж: нет





### Характеристики проекта

Общая площадь:	<b>237,0 м<sup>2</sup></b>
Размер дома:	13.98 x 16.99 м
Этажность:	2
Мансардный этаж	нет
Черданое помещение	нет
Гараж:	да





**СЕРЕБРО**



Поверхность кирпича может быть гладкой или с одной из четырех видов фактурных накаток, подчеркивающих индивидуальность архитектурного стиля.



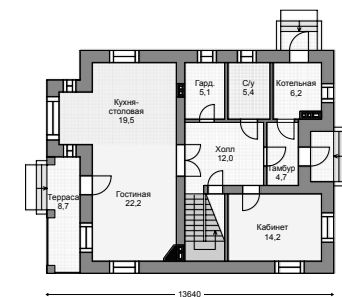


проект  
55-54

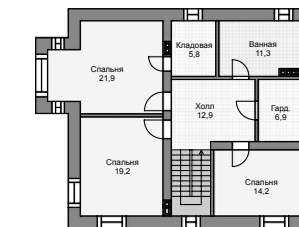
Керма



1 этаж



2 этаж



### Характеристики проекта

Общая площадь:	183,2 м <sup>2</sup>
Размер дома:	13,6x10,6 м.
Этажность:	2
Мансардный этаж	нет
Черданое помещение	да
Гараж:	нет

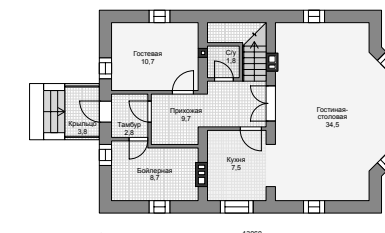


проект  
55-92

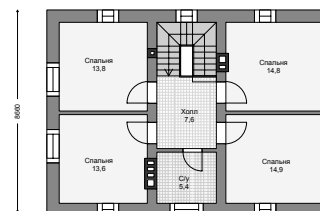
 Керма



1 этаж



2 этаж



### Характеристики проекта

Общая площадь:	145,9 м <sup>2</sup>
Размер дома:	13х8,6 м.
Этажность:	2
Мансардный этаж	нет
Черданое помещение	да
Гараж:	нет





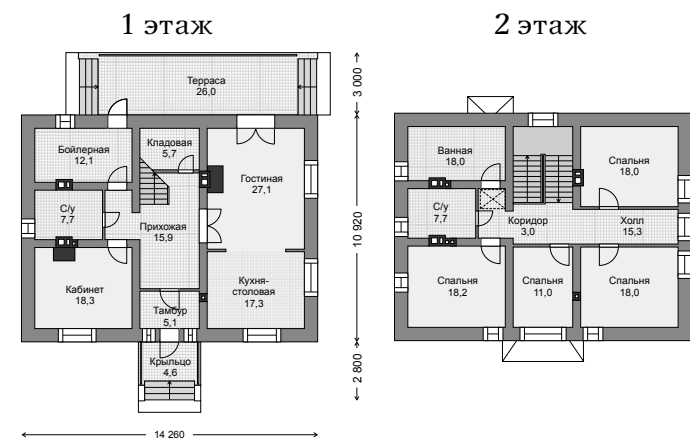
## Кладка БАВАРСКАЯ

Поверхность кирпича может быть гладкой или с одной из четырех видов фактурных накаток, подчеркивающих индивидуальность архитектурного стиля.



проект  
40-27

 Керма



## Характеристики проекта

Общая площадь:	215,5 м <sup>2</sup>
Размер дома:	14,2 x 16,7 м
Этажность:	1
Мансардный этаж	да
Черданое помещение	нет
Гараж:	нет

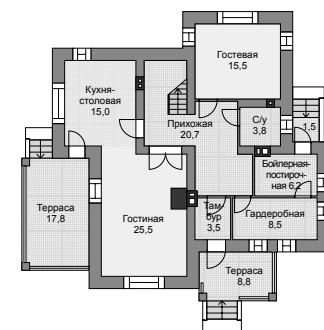


проект  
60-47

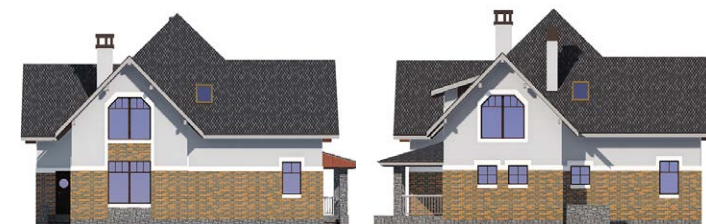
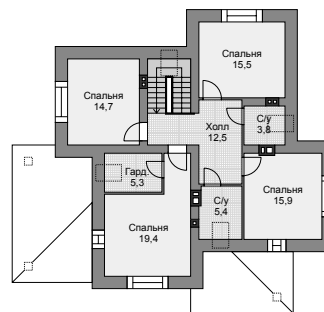
 Керма



1 этаж



2 этаж



### Характеристики проекта

Общая площадь:	191,2 м <sup>2</sup>
Размер дома:	15.1 x 14.2 м
Этажность:	2
Мансардный этаж	нет
Черданое помещение	да
Гараж:	нет

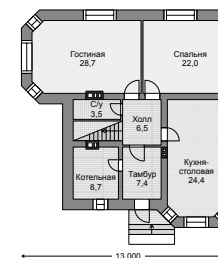


проект  
39-39

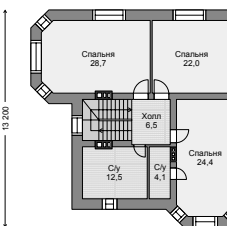
Керма



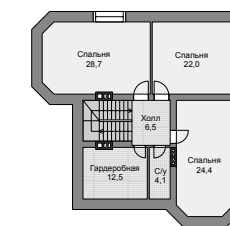
1 этаж



2 этаж



Мансарда



### Характеристики проекта

Общая площадь:	297,6 м <sup>2</sup>
Размер дома:	13 x 13.2 м
Этажность:	2
Мансардный этаж	да
Черданое помещение	нет
Гараж:	нет

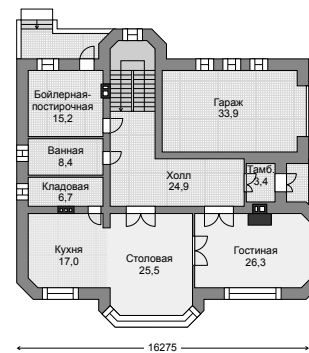


проект  
40-81

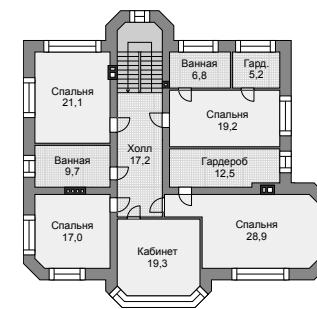
 Керма



1 этаж



2 этаж



## Характеристики проекта

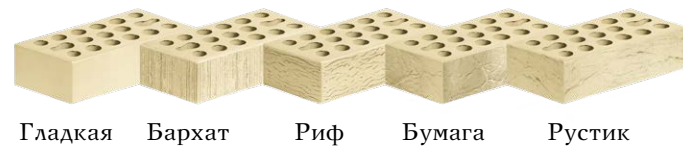
Общая площадь:	318 м <sup>2</sup>
Размер дома:	16,2 x 14,8 м
Этажность:	2
Мансардный этаж	нет
Черданое помещение	да
Гараж:	да





Под брендом «Керма» выпускается свыше 90 позиций фасадного керамического кирпича, производством которых занимаются сразу две производственные площадки — «Комбинат «Строма» в Брянской области и «Керма» - Нижний Новгород.

### ПШЕНИЧНОЕ ЛЕТО



Гладкая Бархат Риф Бумага Рустик

### КРАСНЫЙ



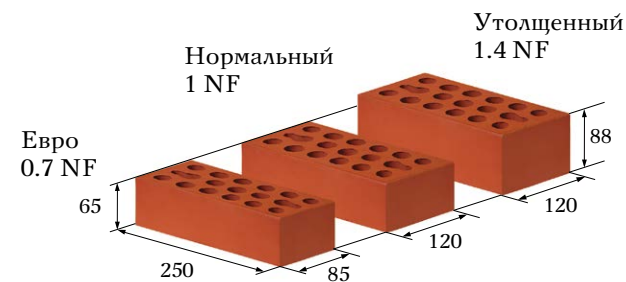
### БОРДО



### ТЕРРАКОТ



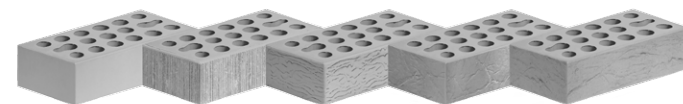
На нижегородском предприятии локализовано производство фасадного керамического кирпича формата 0,7 NF, 1 NF и 1,4 NF в девяти цветовых исполнениях: «пшеничное лето», «классический красный», «бордо», «терракот», «шоколад» и «серебро». Реализованы пять видов поверхности - «гладкая», «бархат», «рустик», «риф», «бумага».



### ШОКОЛАД



### СЕРЕБРО



## Ассортимент продукции

Выпуск керамического кирпича цвета «солома», «серебро», «терракотовый» и «коричневый» сосредоточен на «Комбинате «Строма» в г. Брянск. Форматы продукции: 1 NF и 1,4 NF — с утолщенной стенкой.

### СОЛОМА



### ТЕРРАКОТОВЫЙ



### КОРИЧНЕВЫЙ



МАРКА:  
M ≥ 150



МОРОЗО-  
СТОЙКОСТЬ:  
F ≥ 100



МАССА:  
≥ 2,15 кг



ОГНЕ-  
СТОЙКОСТЬ:  
≥ 4 ч



ПО КРАСНО-  
КОРИЧНЕВОЙ ГАММЕ



ПРИ  
СОБЛЮДЕНИИ  
СНИПОВ



СООТ-  
ВЕТСТВУЕТ  
ГОСТ 530-2012



ЛАУРЕАТ  
КОНКУРСА





**Керма**



Сегодня под брендом «Керма» выпускается более 90 позиций фасадного керамического кирпича, производством которых занимаются сразу две производственные площадки - «Комбинат «Строма» в Брянской области и «Керма» - Нижний Новгород. Совокупный объем производства вышел на отметку в 100 млн усл.шт. в год.

**2**

производственные площадки

**30**

лет на рынке

На нижегородском предприятии локализовано производство фасадного керамического кирпича формата 0,7 NF, 1 NF и 1,4 NF в шести цветовых исполнениях: «пшеничное лето», «классический красный», «бордо», «терракот» и «шоколад». Реализованы пять видов поверхности — «гладкая», «бархат», «риф», «бумага» и «рустик».

свыше

**50**

регионов - география поставок

Выпуск керамического кирпича цвета «солома», «серебро», «терракотовый» и «коричневый» сосредоточен на «Комбинате «Строма» в г. Брянск. Форматы продукции: 1 NF и 1,4 NF — с утолщенной стенкой. Все позиции производятся с гладкой поверхностью.

Продукция «Кермы» входит в «ТОП -100 лучших товаров России» по версии одноименного всероссийского конкурса. География продаж компании охватывает практически все регионы России — от Калининграда до Владивостока и вышла за пределы РФ — в страны ближнего зарубежья.



более

**70**

дилеров по России

Портфолио «Кермы» — это несколько тысяч реализованных объектов с использованием нижегородского кирпича. Продукция предприятия применяется в реализации проектов жилых комплексов, строительстве соци-

альной инфраструктуры, реставрации и создании культурно-значимых объектов, индивидуальном домостроении.

более

**3500**

реализованных объектов







Нижегородская обл., Кстовский район,  
д. Афоново, ул.Магистральная, 137а.  
тел.факс +7 (831) 262-20-79  
[www.kerma-nn.ru](http://www.kerma-nn.ru)

г. Брянск, Брянский район,  
п. Супонево, ул.Шоссейная 19,  
тел. +7 (4832) 92-24-21; 92-96-08  
[www.stroma32.ru](http://www.stroma32.ru)



Санкт-Петербург 8 (812) 337-51-51  
Москва 8 (495) 640-51-51  
Краснодар 8 (861) 203-51-51

Бесплатный телефон по России  
8 (800) 333 51 51  
[slavdom.ru](http://slavdom.ru)