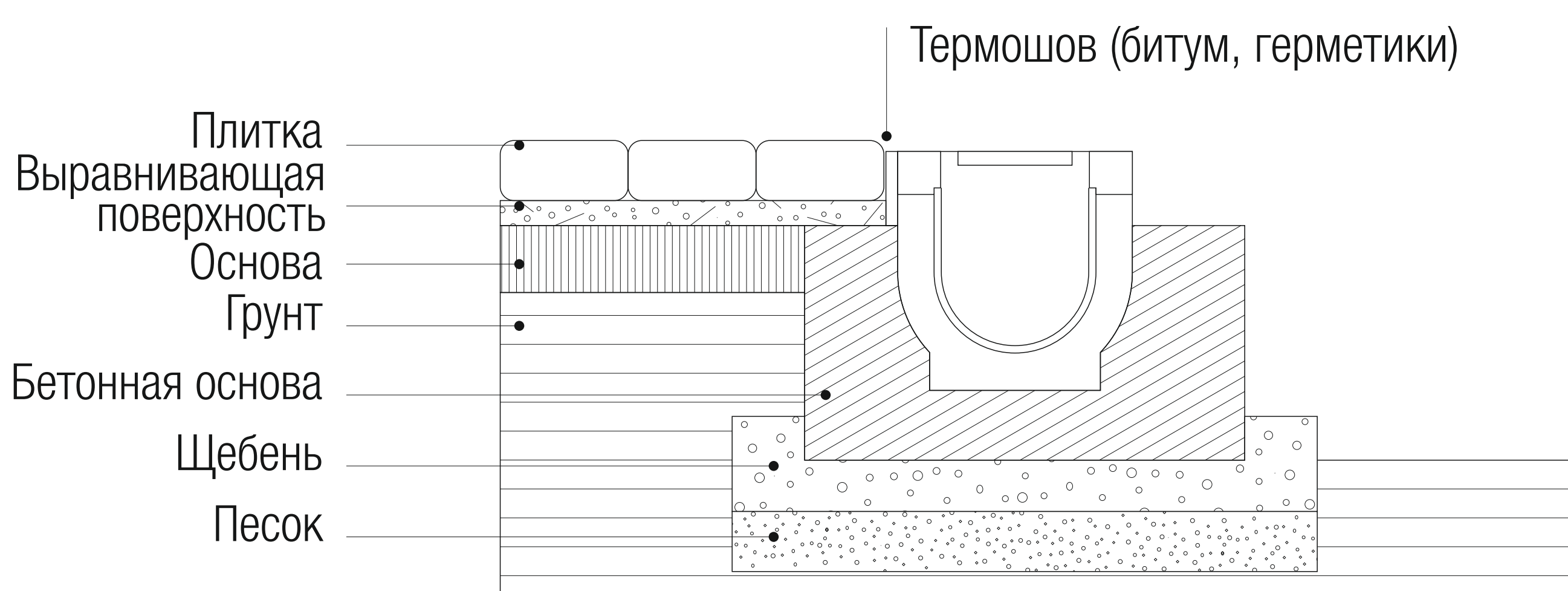
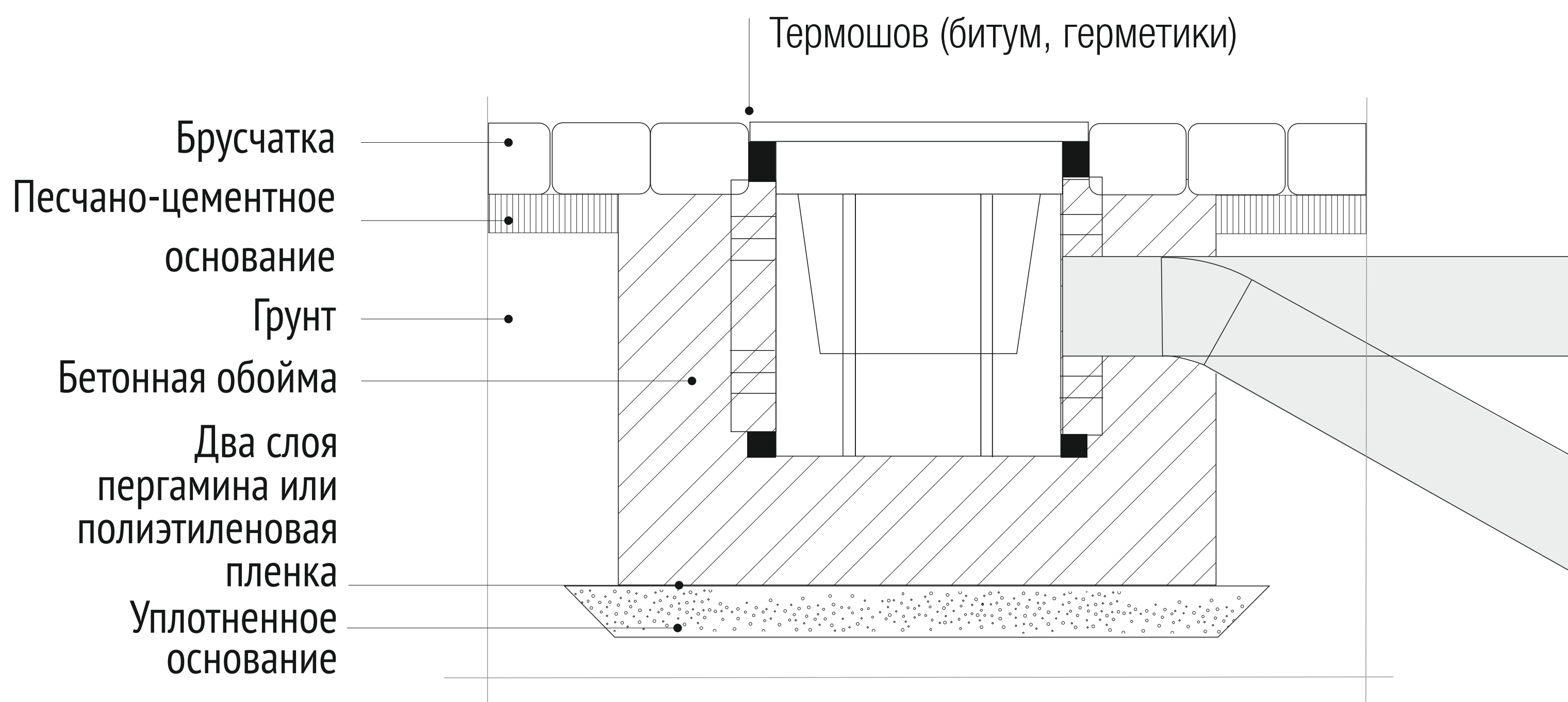




Схемы установки лотка



Схемы установки дождеприемника

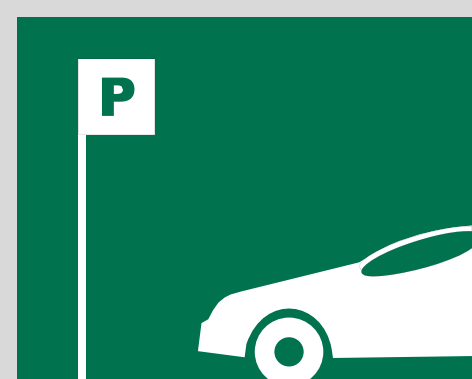


Классы нагрузок и области применения продукции



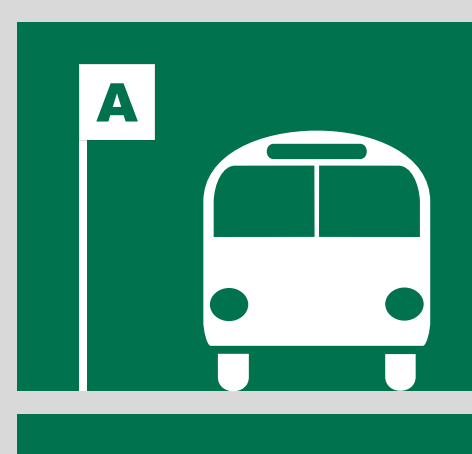
A 15
(15 kN)

- Пешеходные зоны
- Велосипедные дорожки
- Благоустройство дворов



B 125
(125 kN)

- Парковки для легковых автомобилей
- Гаражи для легковых автомобилей

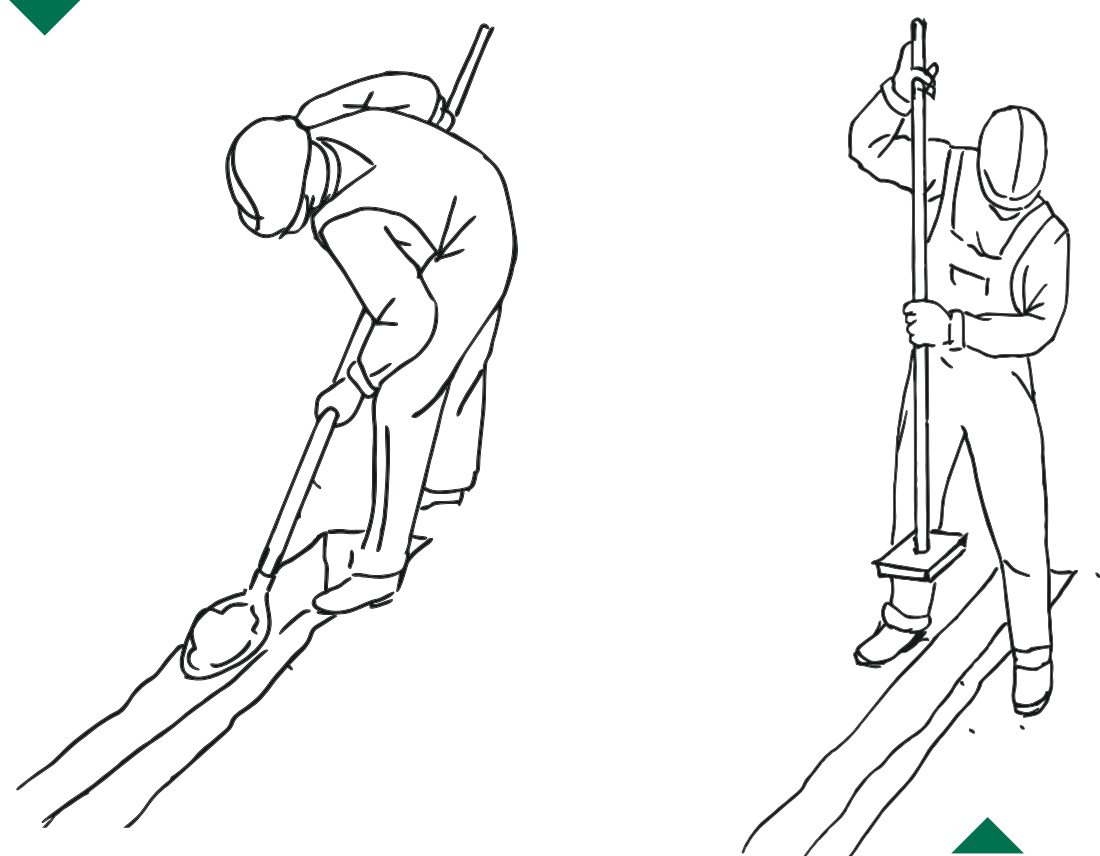


C 250
(250 kN)

- Тротуары
- Предприятия автосервиса

ИНСТРУКЦИЯ ПО МОНТАЖУ СИСТЕМ ПОВЕРХНОСТНОГО ВОДООТВОДА

1. Необходимо вырыть траншею под водоотводные лотки/пескоуловители определенных размеров. **Глубина траншеи равна высоте лотка/ков либо пескоуловителя 250 мм, ширина равна ширине лотка/пескоуловителя + 150 мм с каждой грани.**

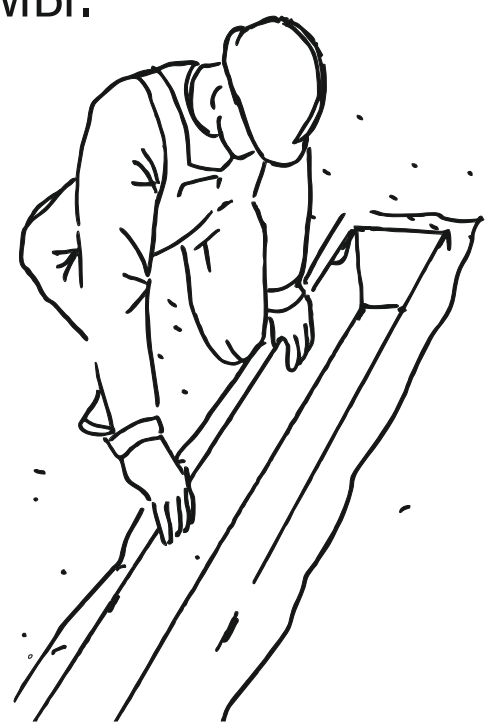


2. Утрамбовать слой пескоцементной смеси высотой **100 мм.**

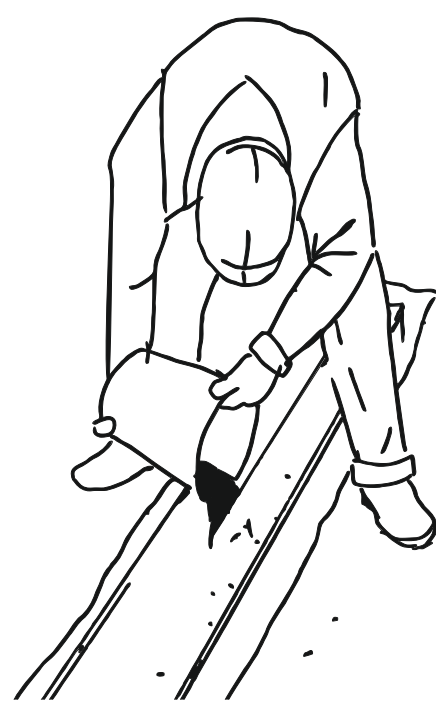
3. Проложить слой пароизоляционной пленки: 2 слоя пергамина или полиэтиленовой пленки, необходимой как гидроизоляция, которая не позволит уйти воде из бетонной смеси при заливке и даст набрать плотность бетонной обойме.



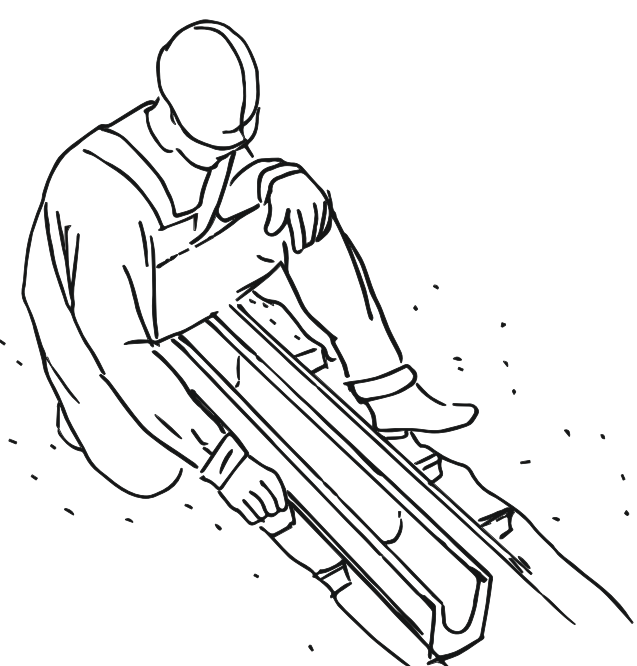
4. Выставить опалубку под заливку бетонной обоймы.



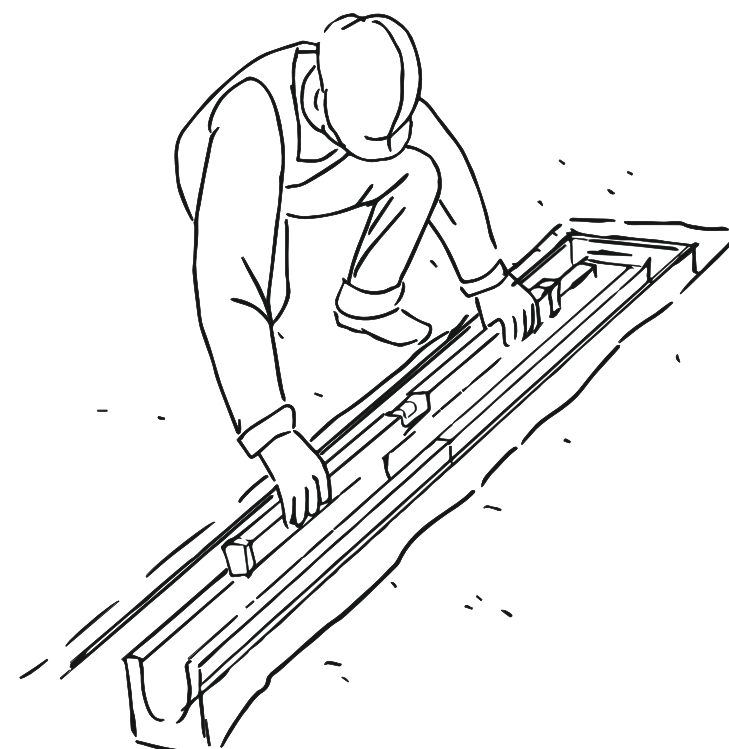
5. Заливка бетонной смесью **B25** нижней части бетонной обоймы **150 мм.**



6. Подрезка необходимых частей лотка для формирования необходимой длины линии.

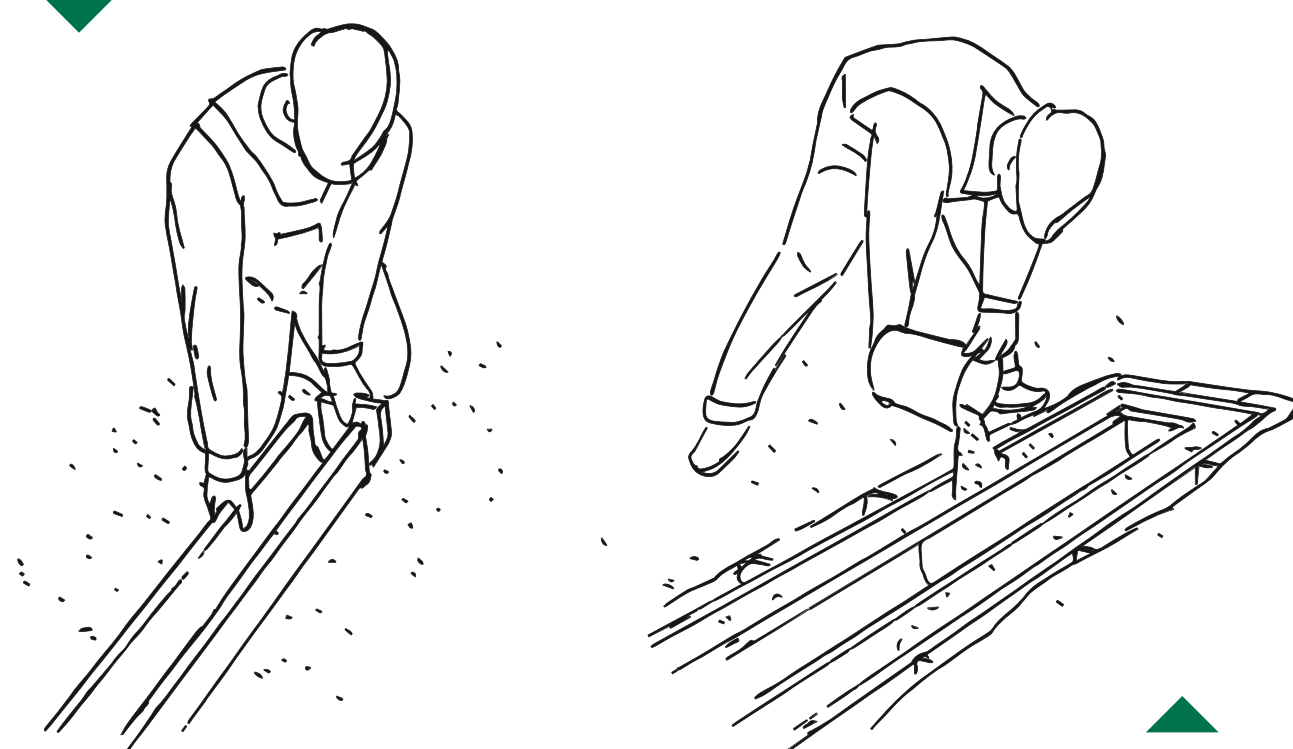


7. Выставление лотка по уровню на бетонном основании с дополнительной смесью бетона и герметизация паза между лотками.



8. Установка крепежей в лоток как элемента распорки при заливки боковых граней бетонной обоймы.

9. Установка заглушек и выбивание конструктивных элементов в лотке/пескоуловителе для отводящего патрубка/канализационной трубы.



10. Заливка боковых граней бетонной обоймы до уровня подводящей примыкающей конструкции: плитки или асфальта.

11. Установка решеток на лотки с помощью крепежей.



12. Укладка плитки/асфальта к лотку с предварительно установленной возле лотка плоской фанеры для формирования паза для герметизации.



13. Герметизация паза технологического шва между лотком и примыкающей конструкции.

